

飲食店来店データ分析 2021-2022

集計期間：2020年1月4日～2022年3月27日

集計定義

対象店舗

予約／顧客台帳「トレタ」導入の約10,000店舗の来店データ

集計方法

来店客数全体の同週比較推移

2021年・2022年は2019年との同週比

集計期間

2021年1月4日～2022年3月27日

年別 同週比較の期間内訳 (1~6月)

2022年

2021年

2019年

2022	月	火	水	木	金	土	日	2021	月	火	水	木	金	土	日	2019	月	火	水	木	金	土	日
1月	3	4	5	6	7	8	9	1月	4	5	6	7	8	9	10	1月	31	1	2	3	4	5	6
	10	11	12	13	14	15	16		11	12	13	14	15	16	17		7	8	9	10	11	12	13
	17	18	19	20	21	22	23		18	19	20	21	22	23	24		14	15	16	17	18	19	20
	24	25	26	27	28	29	30		25	26	27	28	29	30	31		21	22	23	24	25	26	27
2月	31	1	2	3	4	5	6	2月	1	2	3	4	5	6	7	2月	28	29	30	31	1	2	3
	7	8	9	10	11	12	13		8	9	10	11	12	13	14		4	5	6	7	8	9	10
	14	15	16	17	18	19	20		15	16	17	18	19	20	21		11	12	13	14	15	16	17
	21	22	23	24	25	26	27		22	23	24	25	26	27	28		18	19	20	21	22	23	24
3月	28	1	2	3	4	5	6	3月	1	2	3	4	5	6	7	3月	25	26	27	28	1	2	3
	7	8	9	10	11	12	13		8	9	10	11	12	13	14		4	5	6	7	8	9	10
	14	15	16	17	18	19	20		15	16	17	18	19	20	21		11	12	13	14	15	16	17
	21	22	23	24	25	26	27		22	23	24	25	26	27	28		18	19	20	21	22	23	24
4月	28	29	30	31	1	2	3	4月	29	30	31	1	2	3	4	4月	25	26	27	28	29	30	31
	4	5	6	7	8	9	10		5	6	7	8	9	10	11		1	2	3	4	5	6	7
	11	12	13	14	15	16	17		12	13	14	15	16	17	18		8	9	10	11	12	13	14
	18	19	20	21	22	23	24		19	20	21	22	23	24	25		15	16	17	18	19	20	21
5月	25	26	27	28	29	30	1	5月	26	27	28	29	30	1	2	5月	22	23	24	25	26	27	28
	2	3	4	5	6	7	8		3	4	5	6	7	8	9		29	30	1	2	3	4	5
	9	10	11	12	13	14	15		10	11	12	13	14	15	16		6	7	8	9	10	11	12
	16	17	18	19	20	21	22		17	18	19	20	21	22	23		13	14	15	16	17	18	19
	23	24	25	26	27	28	29		24	25	26	27	28	29	30		20	21	22	23	24	25	26
6月	30	31	1	2	3	4	5	6月	31	1	2	3	4	5	6	6月	27	28	29	30	31	1	2
	6	7	8	9	10	11	12		7	8	9	10	11	12	13		3	4	5	6	7	8	9
	13	14	15	16	17	18	19		14	15	16	17	18	19	20		10	11	12	13	14	15	16
	20	21	22	23	24	25	26		21	22	23	24	25	26	27		17	18	19	20	21	22	23
6月	27	28	29	30	1	2	3	6月	28	29	30	1	2	3	4	6月	24	25	26	27	28	29	30
	6	7	8	9	10	11	12		7	8	9	10	11	12	13		3	4	5	6	7	8	9
	13	14	15	16	17	18	19		14	15	16	17	18	19	20		10	11	12	13	14	15	16
	20	21	22	23	24	25	26		21	22	23	24	25	26	27		17	18	19	20	21	22	23

今週：22年3月21日～3月27日 比較週：19年3月18日～3月24日

3月22日(火) から全国でまん延防止等重点措置も解除された週となりました

年別 同週比較の期間内訳 (7~12月)

2022年

2021年

2019年

2022	月	火	水	木	金	土	日	2021	月	火	水	木	金	土	日	2019	月	火	水	木	金	土	日
7月	4	5	6	7	8	9	10	7月	5	6	7	8	9	10	11	7月	1	2	3	4	5	6	7
	11	12	13	14	15	16	17		12	13	14	15	16	17	18		8	9	10	11	12	13	14
	18	19	20	21	22	23	24		19	20	21	22	23	24	25		15	16	17	18	19	20	21
	25	26	27	28	29	30	31		26	27	28	29	30	31	1		22	23	24	25	26	27	28
8月	1	2	3	4	5	6	7	8月	2	3	4	5	6	7	8	8月	29	30	31	1	2	3	4
	8	9	10	11	12	13	14		9	10	11	12	13	14	15		5	6	7	8	9	10	11
	15	16	17	18	19	20	21		16	17	18	19	20	21	22		12	13	14	15	16	17	18
	22	23	24	25	26	27	28		23	24	25	26	27	28	29		19	20	21	22	23	24	25
	29	30	31	1	2	3	4		30	31	1	2	3	4	5		26	27	28	29	30	31	1
9月	5	6	7	8	9	10	11	9月	6	7	8	9	10	11	12	9月	2	3	4	5	6	7	8
	12	13	14	15	16	17	18		13	14	15	16	17	18	19		9	10	11	12	13	14	15
	19	20	21	22	23	24	25		20	21	22	23	24	25	26		16	17	18	19	20	21	22
	26	27	28	29	30	1	2		27	28	29	30	1	2	3		23	24	25	26	27	28	29
10月	3	4	5	6	7	8	9	10月	4	5	6	7	8	9	10	10月	30	1	2	3	4	5	6
	10	11	12	13	14	15	16		11	12	13	14	15	16	17		7	8	9	10	11	12	13
	17	18	19	20	21	22	23		18	19	20	21	22	23	24		14	15	16	17	18	19	20
	24	25	26	27	28	29	30		25	26	27	28	29	30	31		21	22	23	24	25	26	27
11月	31	1	2	3	4	5	6	11月	1	2	3	4	5	6	7	11月	28	29	30	31	1	2	3
	7	8	9	10	11	12	13		8	9	10	11	12	13	14		4	5	6	7	8	9	10
	14	15	16	17	18	19	20		15	16	17	18	19	20	21		11	12	13	14	15	16	17
	21	22	23	24	25	26	27		22	23	24	25	26	27	28		18	19	20	21	22	23	24
	28	29	30	1	2	3	4		29	30	1	2	3	4	5		25	26	27	28	29	30	1
12月	5	6	7	8	9	10	11	12月	6	7	8	9	10	11	12	12月	2	3	4	5	6	7	8
	12	13	14	15	16	17	18		13	14	15	16	17	18	19		9	10	11	12	13	14	15
	19	20	21	22	23	24	25		20	21	22	23	24	25	26		16	17	18	19	20	21	22
	26	27	28	29	30	31	1		27	28	29	30	31	1	2		23	24	25	26	27	28	29

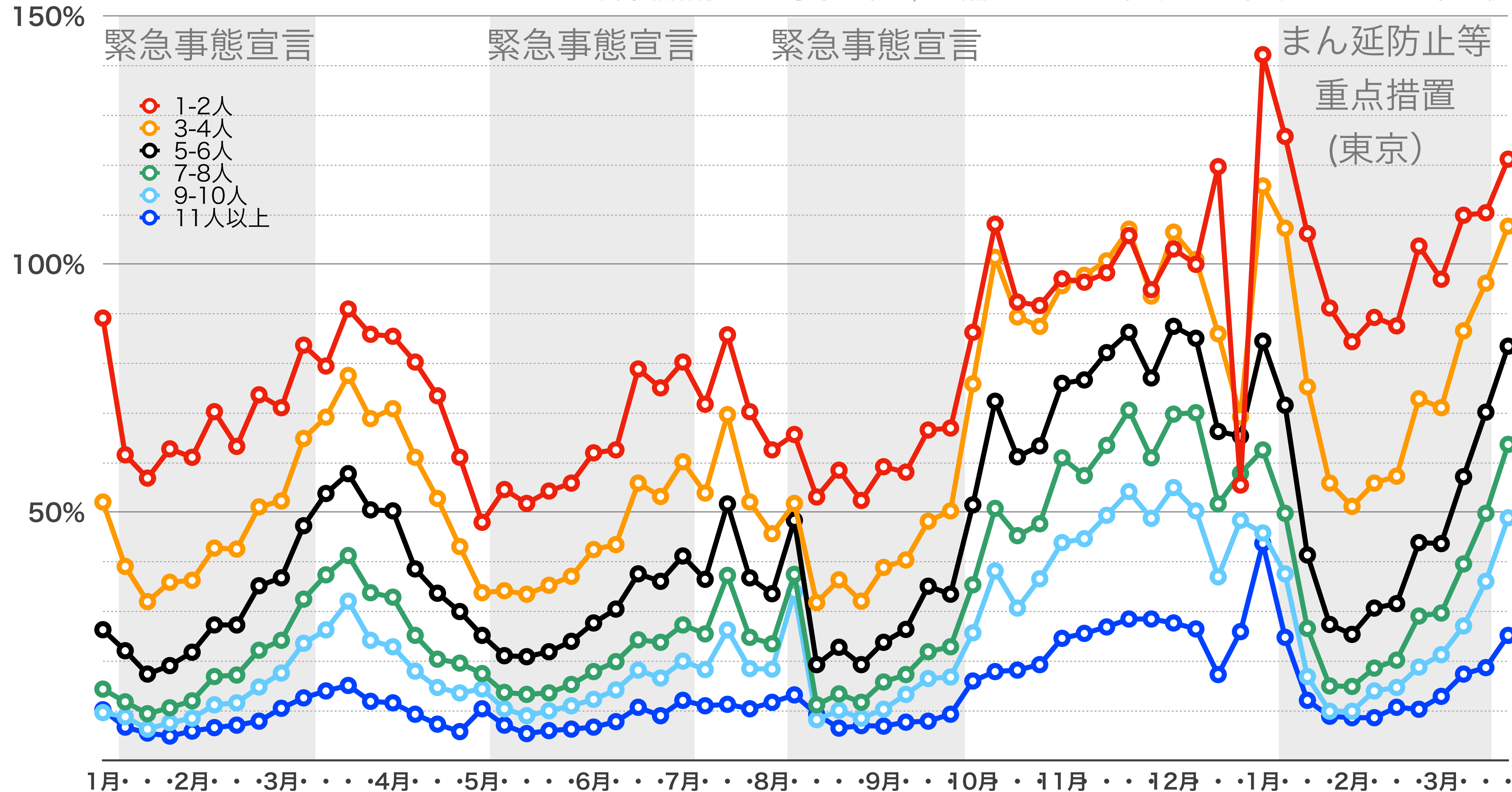
予約/顧客台帳「トレタ」導入の約10,000店舗における2021年1月～2022年3月のデータを2019年と比較



まん延防止等重点措置の解除により、客数が回復傾向となり、
 コロナ禍前比で前週：74% 今週：83%と急増しました。

来店人数別

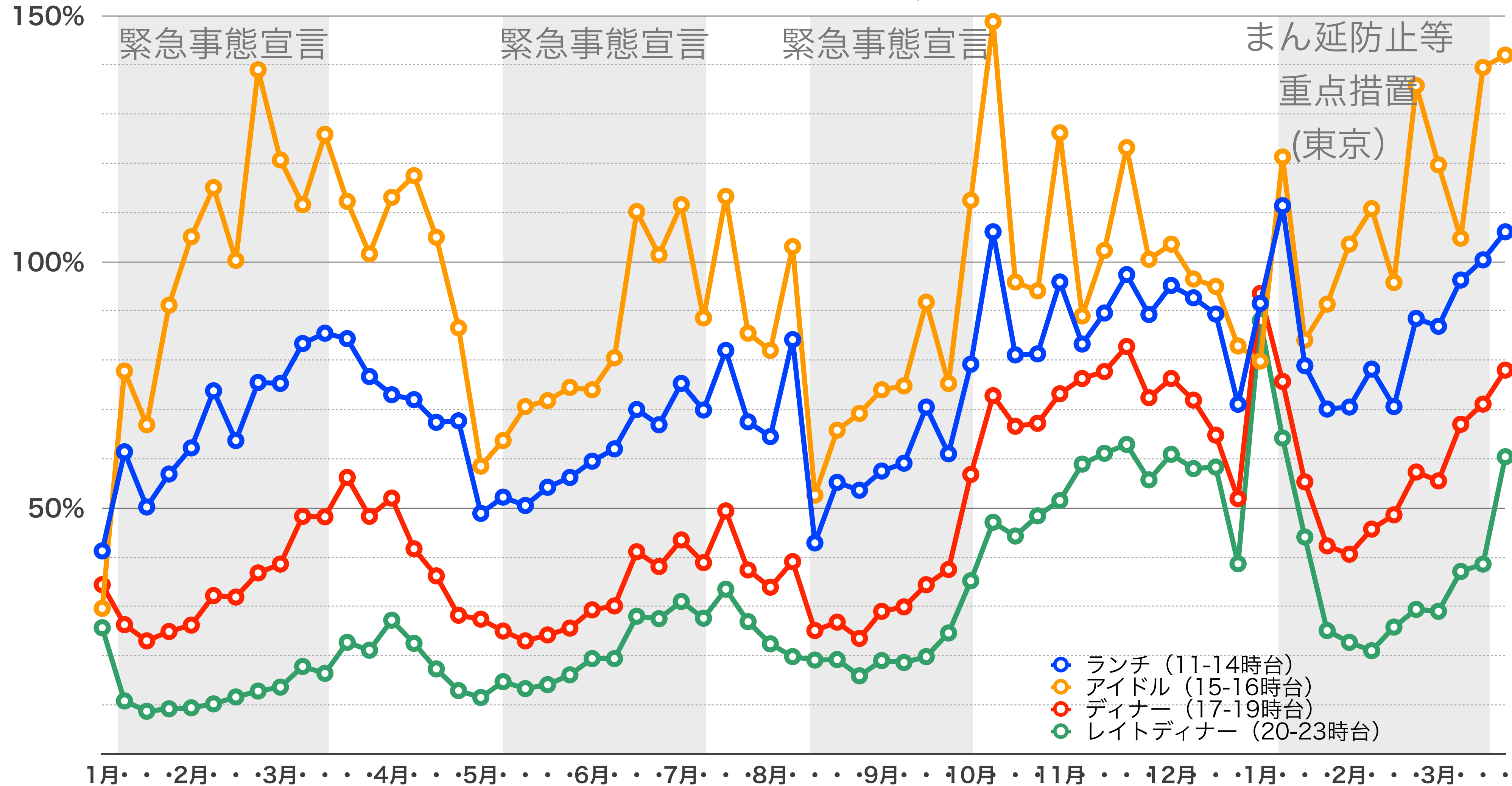
予約/顧客台帳「トレタ」導入の約10,000店舗における2021年1月～2022年3月のデータを2019年と比較



引き続き少人数利用の方が好調であり、4名以下利用は19年比100%を超えました。5名以上利用も回復傾向になりましたが、11人以上利用は25%にとどまりました。

全国の時間帯別

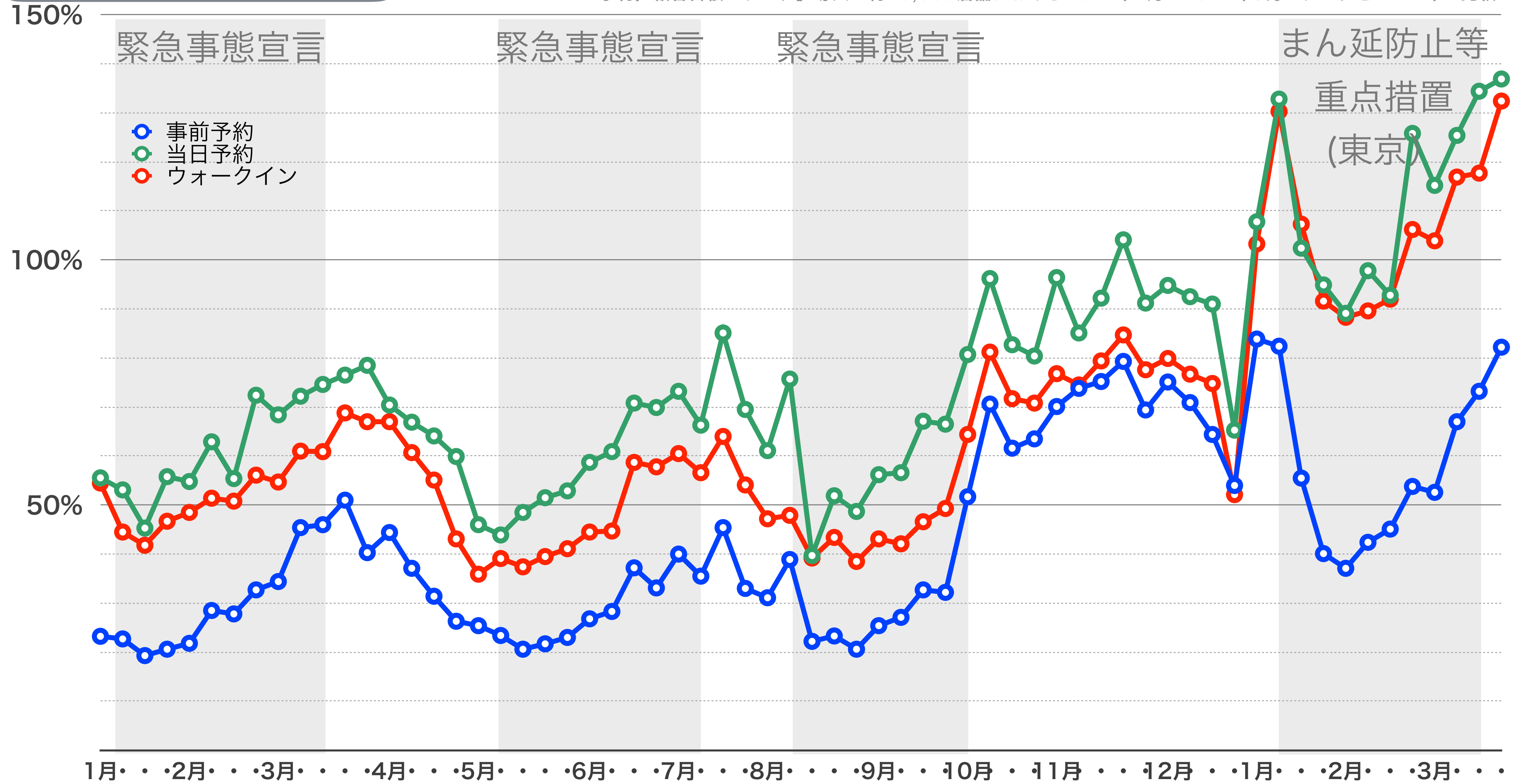
予約/顧客台帳「トレタ」導入の約10,000店舗における2021年1月～2022年3月のデータを2019年と比較



祝日の影響もありランチ利用は19年比106%と好調、ディナー利用は78%まで回復、レイトディナー利用も時短解除の影響で60%と大幅に回復しました。

予約タイミング別

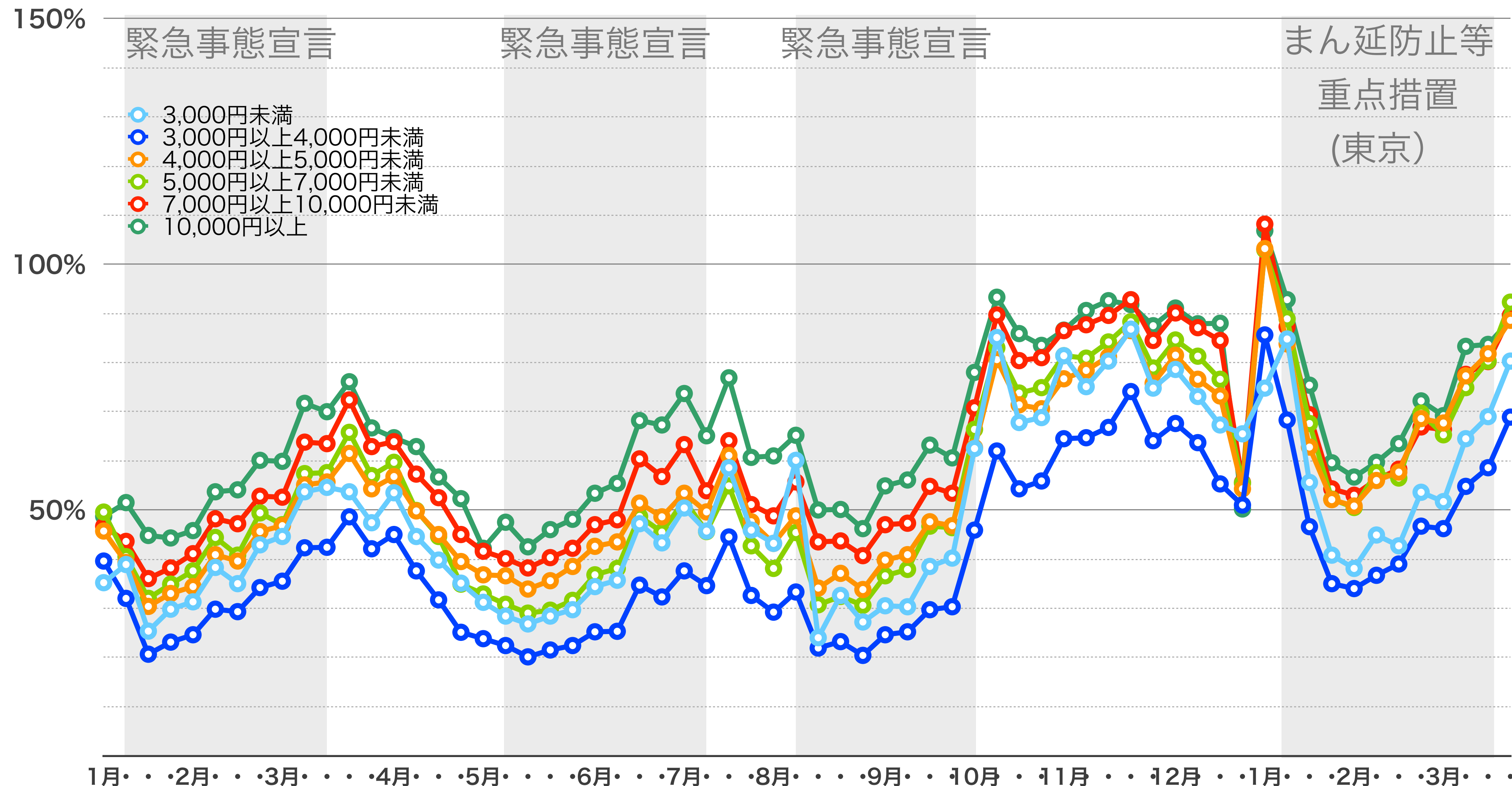
予約/顧客台帳「トレタ」導入の約10,000店舗における2021年1月～2022年3月のデータを2019年と比較



「まん防」期間も好調だった当日予約は19年比136.9%、ウォークインは132.4%と引き続き好調でしたが、事前予約も大幅に上昇し82.2%になりました。

客単価別

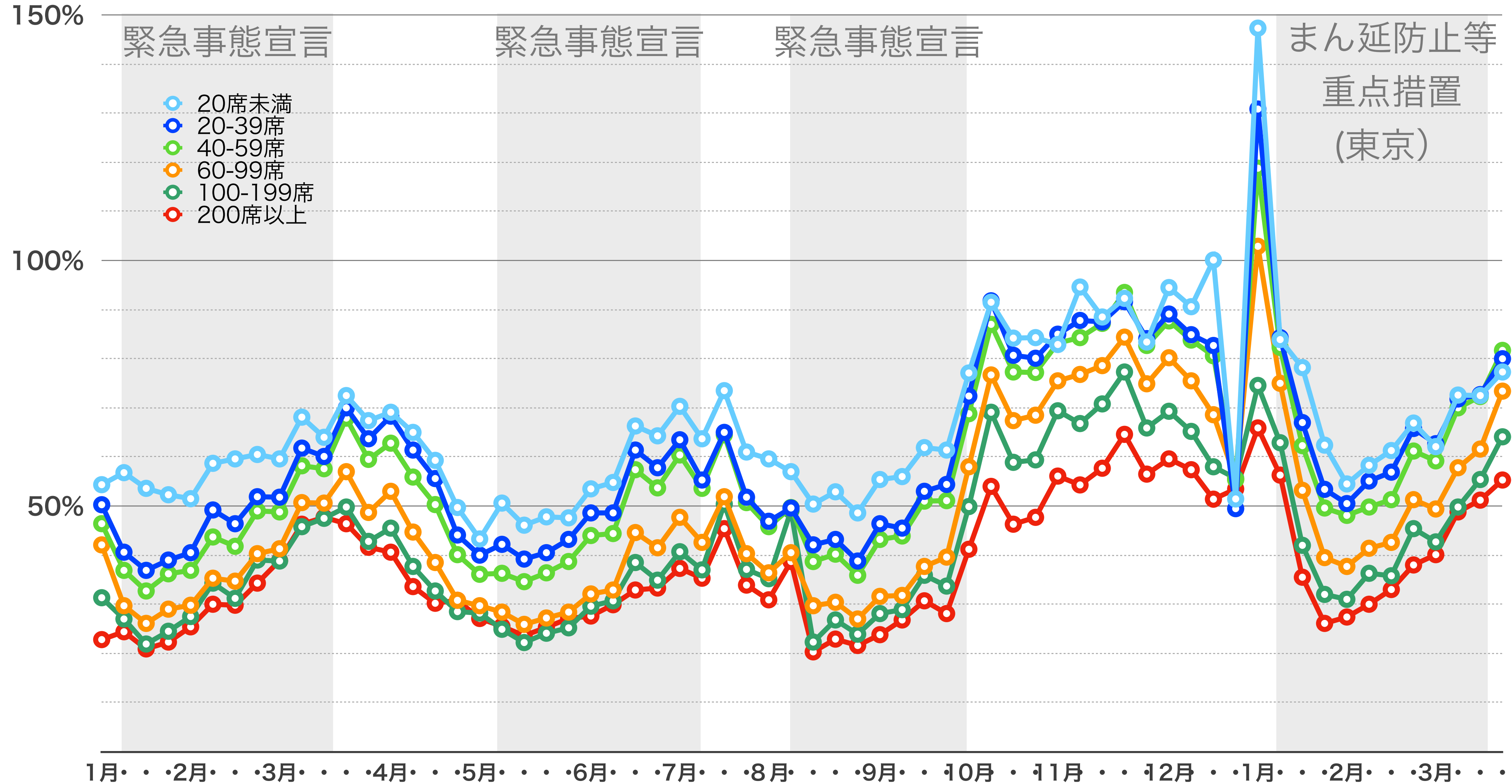
予約/顧客台帳「トレタ」導入の約10,000店舗における2021年1月～2022年3月のデータを2019年と比較



「まん防」期間中停滞していた3,000円以上4,000円未満は19年比68.9%と7割弱までようやく回復しました。その他客単価は8割以上まで回復しています。

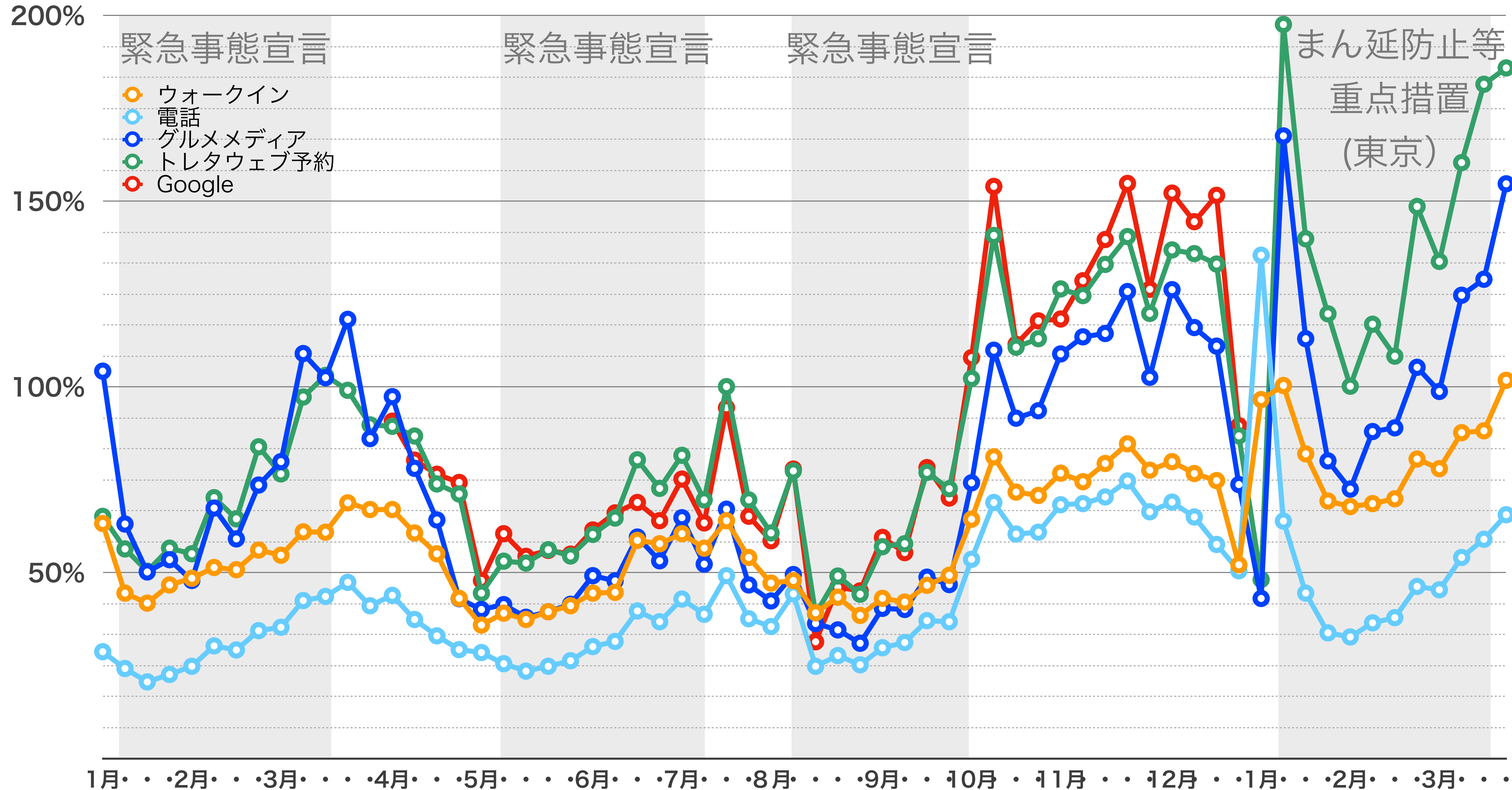
店舗規模別

予約/顧客台帳「トレタ」導入の約10,000店舗における2021年1月～2022年3月のデータを2019年と比較



小規模店舗は19年比8割程度まで上昇、
停滞していた100席以上の大規模店舗も6割程度まで回復しました。

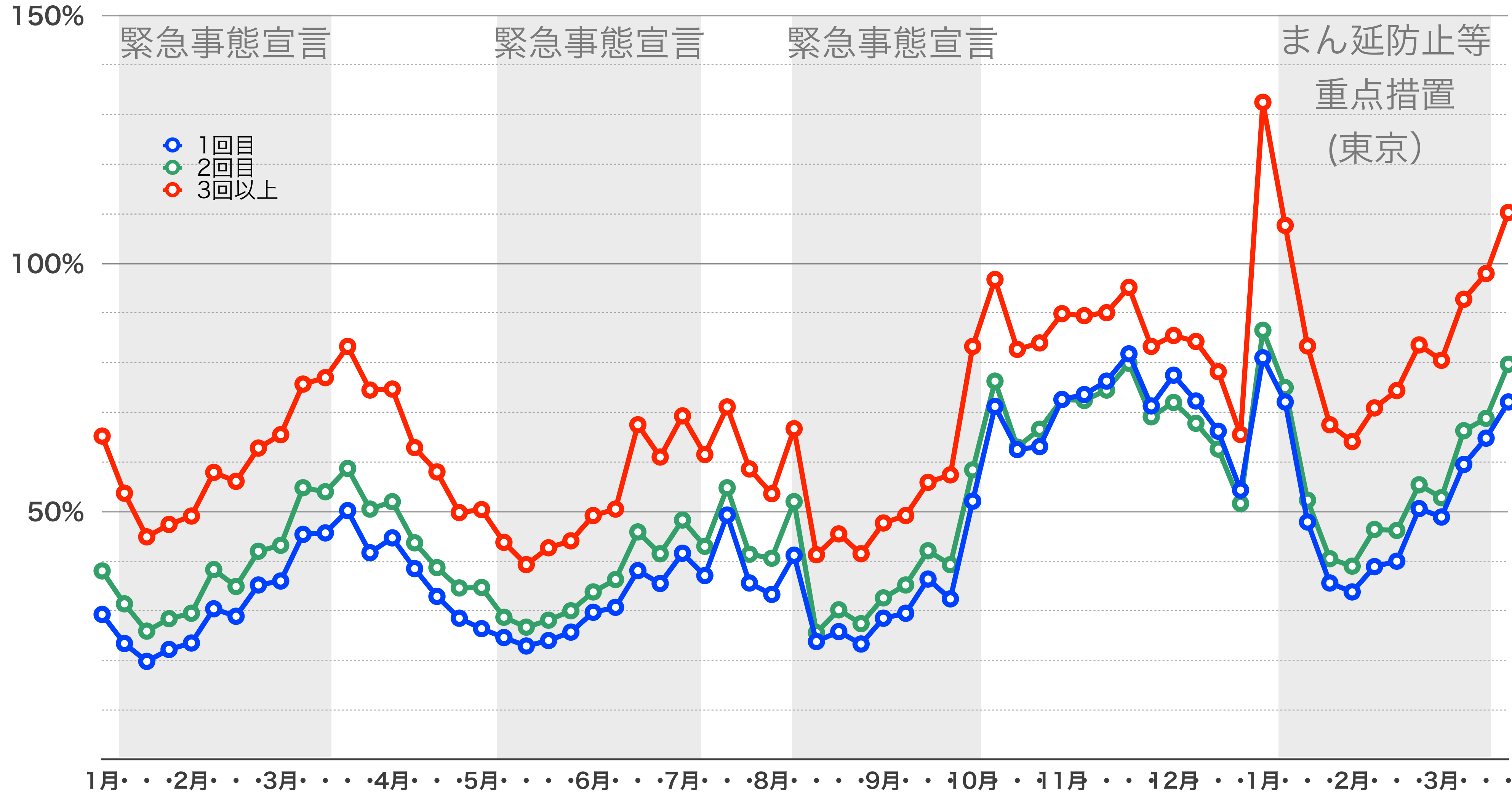
経路別



グルメメディア経由の利用が大きく上昇し154.7%と19年比で1.5倍に。
一方電話予約は65.6%と、コロナ禍の2年で電話からWeb予約へと予約方法がシフトしました。

回数別

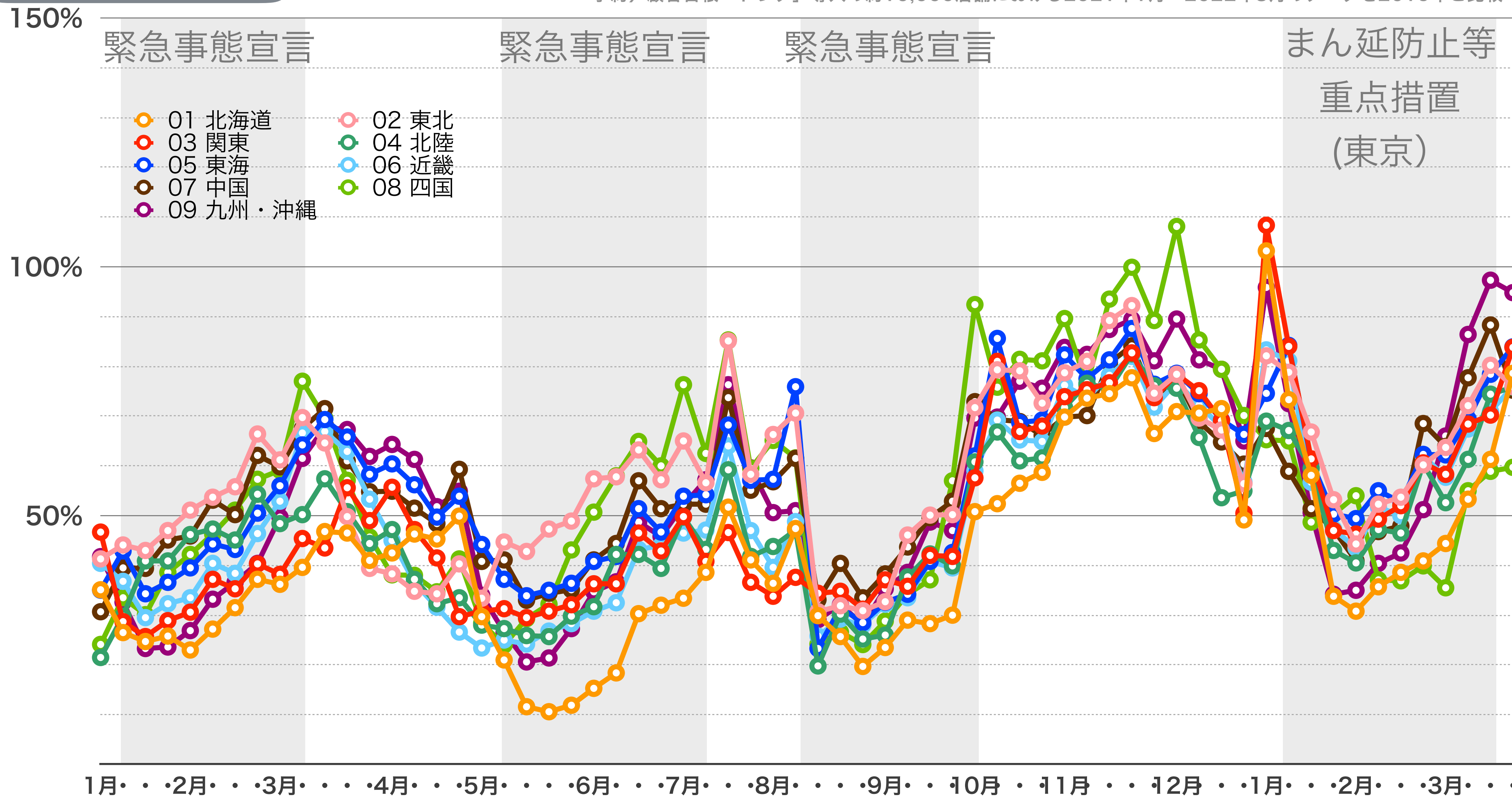
予約/顧客台帳「トレタ」導入の約10,000店舗における2021年1月～2022年3月のデータを2019年と比較



「まん防」期間にも好調だった3回目以上の常連利用が19年比110.3%まで上昇、1～2回目利用に関しても7割以上まで回復し、昨年の宣言解除後の実績程度まで回復しました。

地域別

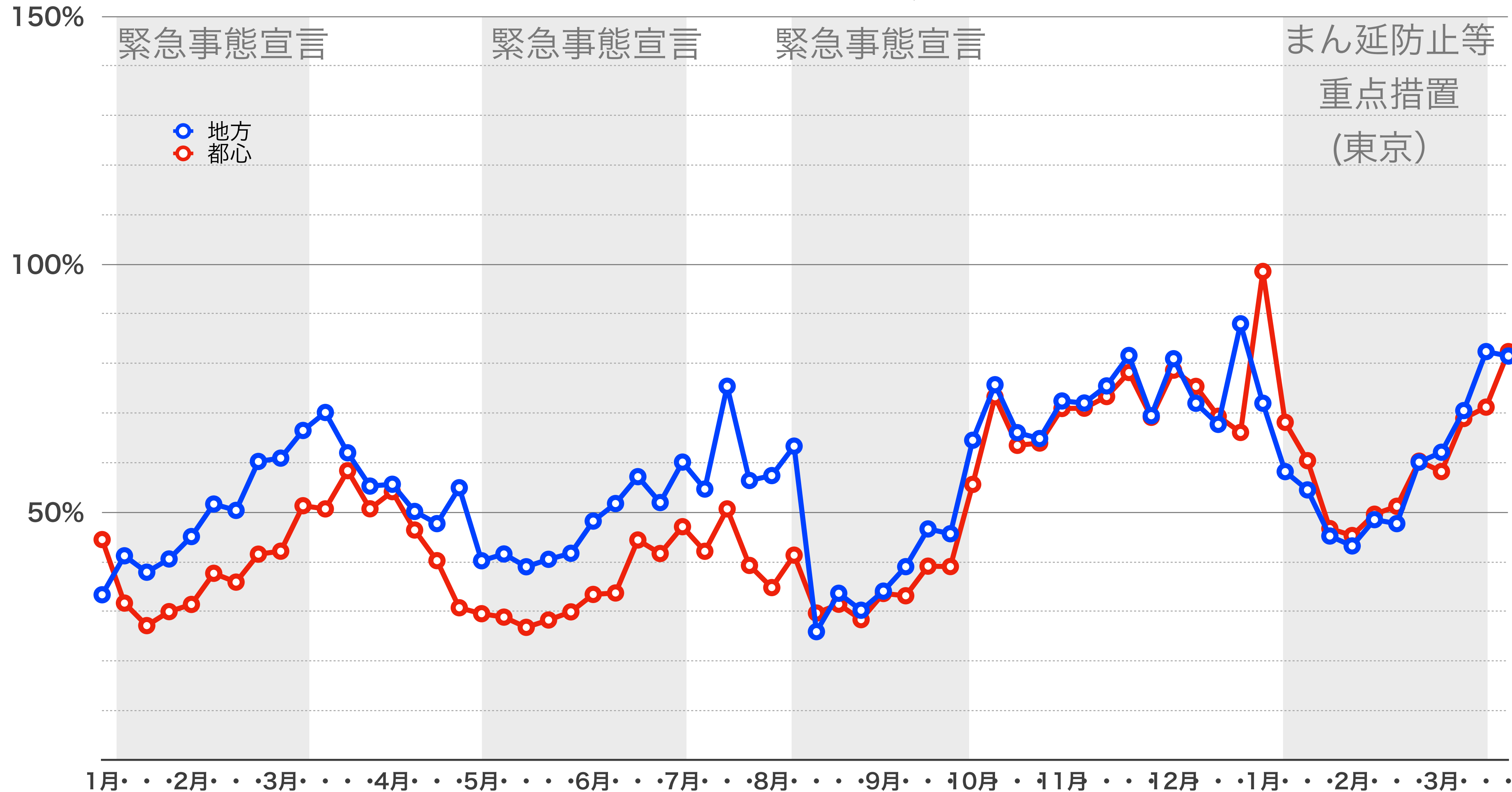
予約/顧客台帳「トレタ」導入の約10,000店舗における2021年1月～2022年3月のデータを2019年と比較



全国で「まん防」解除により、各エリアともに客数拡大傾向になりました。
前週解除のエリアに関しては若干落ち着きました。

都心・地方

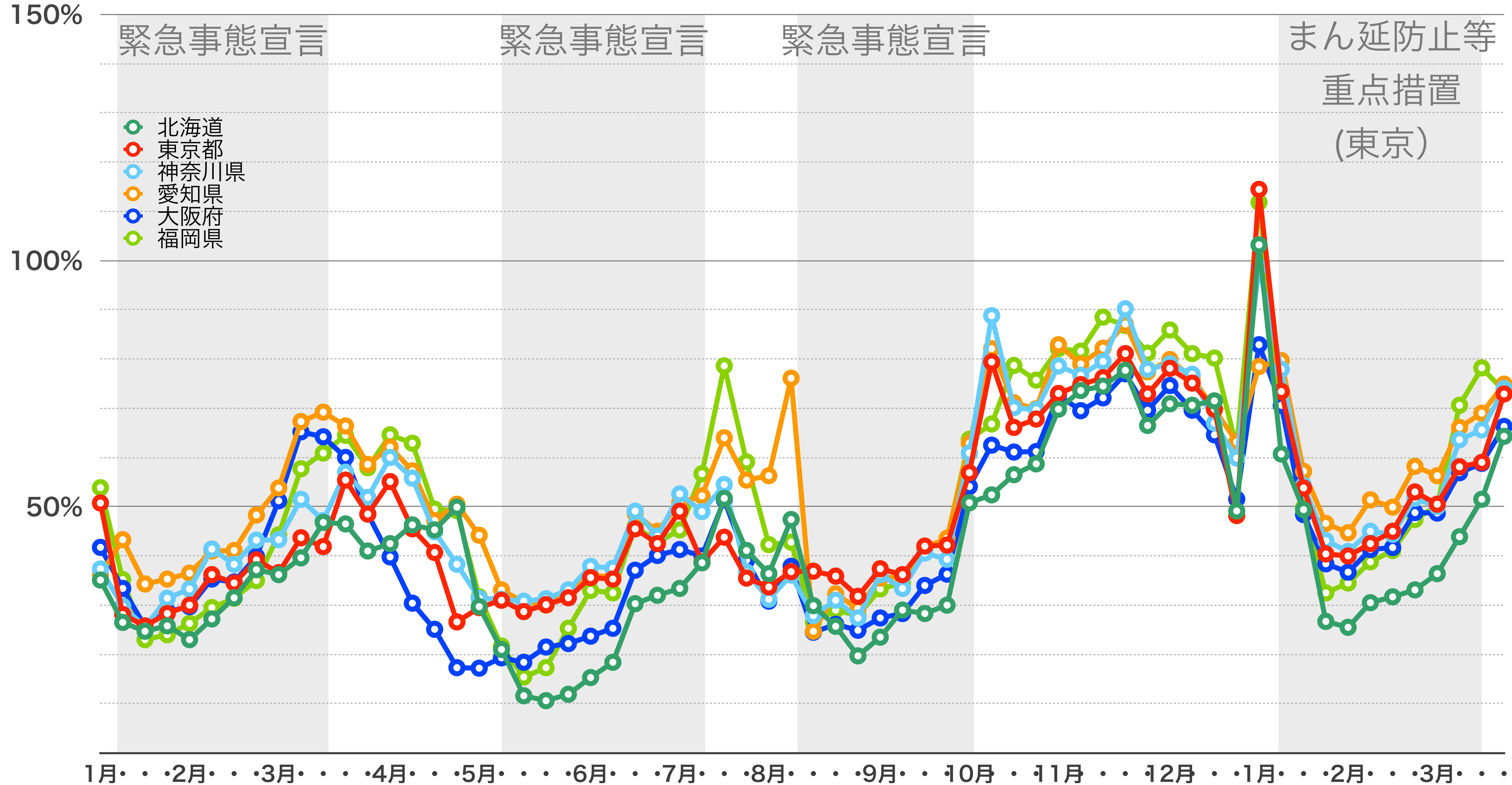
予約/顧客台帳「トレタ」導入の約10,000店舗における2021年1月～2022年3月のデータを2019年と比較



前週に先に「まん防」が解除された地方に続き、都心でも19年比8割程度まで客数が回復し、今週は都心と地方の差がなくなりました。

主要都道府県別

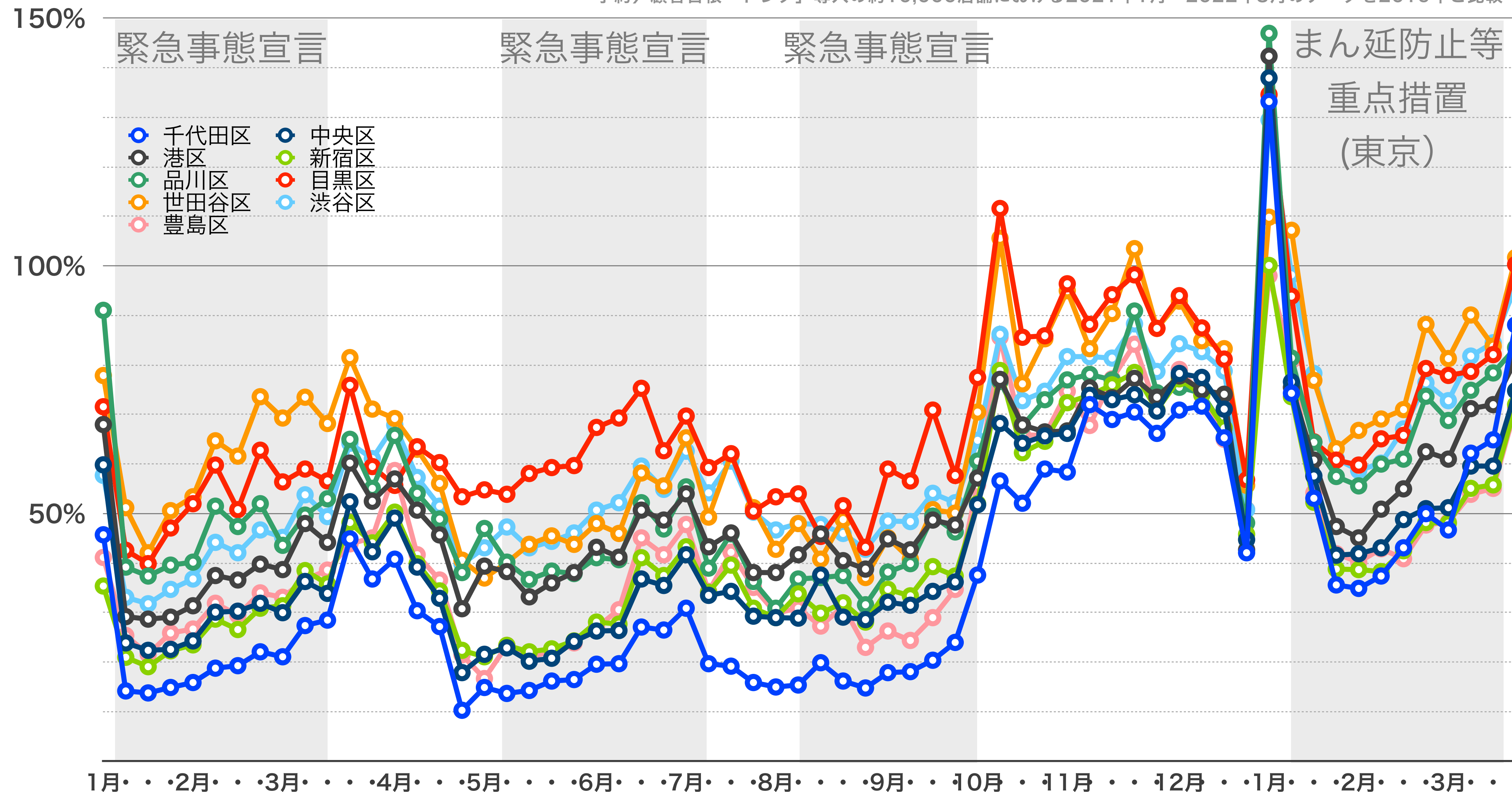
予約/顧客台帳「トレタ」導入の約10,000店舗における2021年1月～2022年3月のデータを2019年と比較



停滞が続いていた北海道もようやく19年比6割まで回復し、
その他都道府県も7割程度まで回復しました。

主要区の対前年推移

予約/顧客台帳「トレタ」導入の約10,000店舗における2021年1月～2022年3月のデータを2019年と比較



目黒区・世田谷区の住宅エリアは19年比100%以上と大きく上昇、また千代田区・中央区などのオフィス街も8割程度まで上昇し人が戻ってきています。