

飲食店来店データ分析 2021-2022

集計期間：2020年1月4日～2022年1月30日

集計定義

対象店舗

予約／顧客台帳「トレタ」導入の約10,000店舗の来店データ

集計方法

来店客数全体の同週比較推移

2021年・2022年は2019年との同週比

集計期間

2021年1月4日～2022年1月30日

年別 同週比較の期間内訳 (1~6月)

2022年

2021年

2019年

2022	月	火	水	木	金	土	日	2021	月	火	水	木	金	土	日	2019	月	火	水	木	金	土	日
1月	3	4	5	6	7	8	9	1月	4	5	6	7	8	9	10	1月	31	1	2	3	4	5	6
	10	11	12	13	14	15	16		11	12	13	14	15	16	17		7	8	9	10	11	12	13
	17	18	19	20	21	22	23		18	19	20	21	22	23	24		14	15	16	17	18	19	20
	24	25	26	27	28	29	30		25	26	27	28	29	30	31		21	22	23	24	25	26	27
2月	31	1	2	3	4	5	6	2月	1	2	3	4	5	6	7	2月	28	29	30	31	1	2	3
	7	8	9	10	11	12	13		8	9	10	11	12	13	14		4	5	6	7	8	9	10
	14	15	16	17	18	19	20		15	16	17	18	19	20	21		11	12	13	14	15	16	17
	21	22	23	24	25	26	27		22	23	24	25	26	27	28		18	19	20	21	22	23	24
3月	28	1	2	3	4	5	6	3月	1	2	3	4	5	6	7	3月	25	26	27	28	1	2	3
	7	8	9	10	11	12	13		8	9	10	11	12	13	14		4	5	6	7	8	9	10
	14	15	16	17	18	19	20		15	16	17	18	19	20	21		11	12	13	14	15	16	17
	21	22	23	24	25	26	27		22	23	24	25	26	27	28		18	19	20	21	22	23	24
4月	28	29	30	31	1	2	3	4月	29	30	31	1	2	3	4	4月	25	26	27	28	29	30	31
	4	5	6	7	8	9	10		5	6	7	8	9	10	11		1	2	3	4	5	6	7
	11	12	13	14	15	16	17		12	13	14	15	16	17	18		8	9	10	11	12	13	14
	18	19	20	21	22	23	24		19	20	21	22	23	24	25		15	16	17	18	19	20	21
5月	25	26	27	28	29	30	1	5月	26	27	28	29	30	1	2	5月	22	23	24	25	26	27	28
	2	3	4	5	6	7	8		3	4	5	6	7	8	9		29	30	1	2	3	4	5
	9	10	11	12	13	14	15		10	11	12	13	14	15	16		6	7	8	9	10	11	12
	16	17	18	19	20	21	22		17	18	19	20	21	22	23		13	14	15	16	17	18	19
6月	23	24	25	26	27	28	29	6月	24	25	26	27	28	29	30	6月	20	21	22	23	24	25	26
	30	31	1	2	3	4	5		31	1	2	3	4	5	6		27	28	29	30	31	1	2
	6	7	8	9	10	11	12		7	8	9	10	11	12	13		3	4	5	6	7	8	9
	13	14	15	16	17	18	19		14	15	16	17	18	19	20		10	11	12	13	14	15	16
6月	20	21	22	23	24	25	26	6月	21	22	23	24	25	26	27	6月	17	18	19	20	21	22	23
	27	28	29	30	1	2	3		28	29	30	1	2	3	4		24	25	26	27	28	29	30

今週：22年1月24日～1月30日 比較週：19年1月21日～1月27日

1月21日(金)から全国でまん延防止等重点措置の対象エリアが拡大した初週でした。

年別 同週比較の期間内訳 (7~12月)

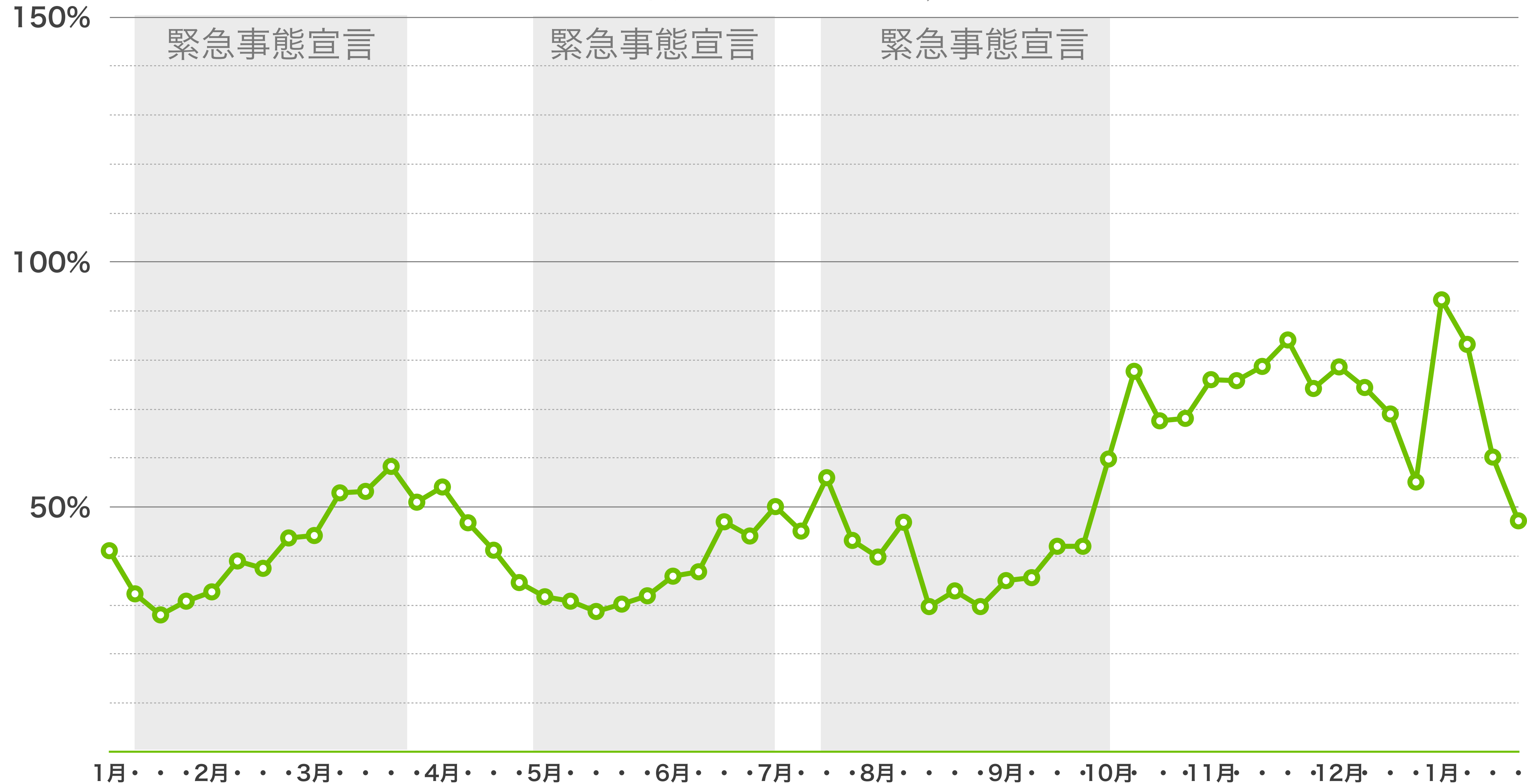
2022年

2021年

2019年

2022	月	火	水	木	金	土	日	2021	月	火	水	木	金	土	日	2019	月	火	水	木	金	土	日
7月	4	5	6	7	8	9	10	7月	5	6	7	8	9	10	11	7月	1	2	3	4	5	6	7
	11	12	13	14	15	16	17		12	13	14	15	16	17	18		8	9	10	11	12	13	14
	18	19	20	21	22	23	24		19	20	21	22	23	24	25		15	16	17	18	19	20	21
	25	26	27	28	29	30	31		26	27	28	29	30	31	1		22	23	24	25	26	27	28
8月	1	2	3	4	5	6	7	8月	2	3	4	5	6	7	8	8月	29	30	31	1	2	3	4
	8	9	10	11	12	13	14		9	10	11	12	13	14	15		5	6	7	8	9	10	11
	15	16	17	18	19	20	21		16	17	18	19	20	21	22		12	13	14	15	16	17	18
	22	23	24	25	26	27	28		23	24	25	26	27	28	29		19	20	21	22	23	24	25
	29	30	31	1	2	3	4		30	31	1	2	3	4	5		26	27	28	29	30	31	1
9月	5	6	7	8	9	10	11	9月	6	7	8	9	10	11	12	9月	2	3	4	5	6	7	8
	12	13	14	15	16	17	18		13	14	15	16	17	18	19		9	10	11	12	13	14	15
	19	20	21	22	23	24	25		20	21	22	23	24	25	26		16	17	18	19	20	21	22
	26	27	28	29	30	1	2		27	28	29	30	1	2	3		23	24	25	26	27	28	29
10月	3	4	5	6	7	8	9	10月	4	5	6	7	8	9	10	10月	30	1	2	3	4	5	6
	10	11	12	13	14	15	16		11	12	13	14	15	16	17		7	8	9	10	11	12	13
	17	18	19	20	21	22	23		18	19	20	21	22	23	24		14	15	16	17	18	19	20
	24	25	26	27	28	29	30		25	26	27	28	29	30	31		21	22	23	24	25	26	27
11月	31	1	2	3	4	5	6	11月	1	2	3	4	5	6	7	11月	28	29	30	31	1	2	3
	7	8	9	10	11	12	13		8	9	10	11	12	13	14		4	5	6	7	8	9	10
	14	15	16	17	18	19	20		15	16	17	18	19	20	21		11	12	13	14	15	16	17
	21	22	23	24	25	26	27		22	23	24	25	26	27	28		18	19	20	21	22	23	24
	28	29	30	1	2	3	4		29	30	1	2	3	4	5		25	26	27	28	29	30	1
12月	5	6	7	8	9	10	11	12月	6	7	8	9	10	11	12	12月	2	3	4	5	6	7	8
	12	13	14	15	16	17	18		13	14	15	16	17	18	19		9	10	11	12	13	14	15
	19	20	21	22	23	24	25		20	21	22	23	24	25	26		16	17	18	19	20	21	22
	26	27	28	29	30	31	1		27	28	29	30	31	1	2		23	24	25	26	27	28	29

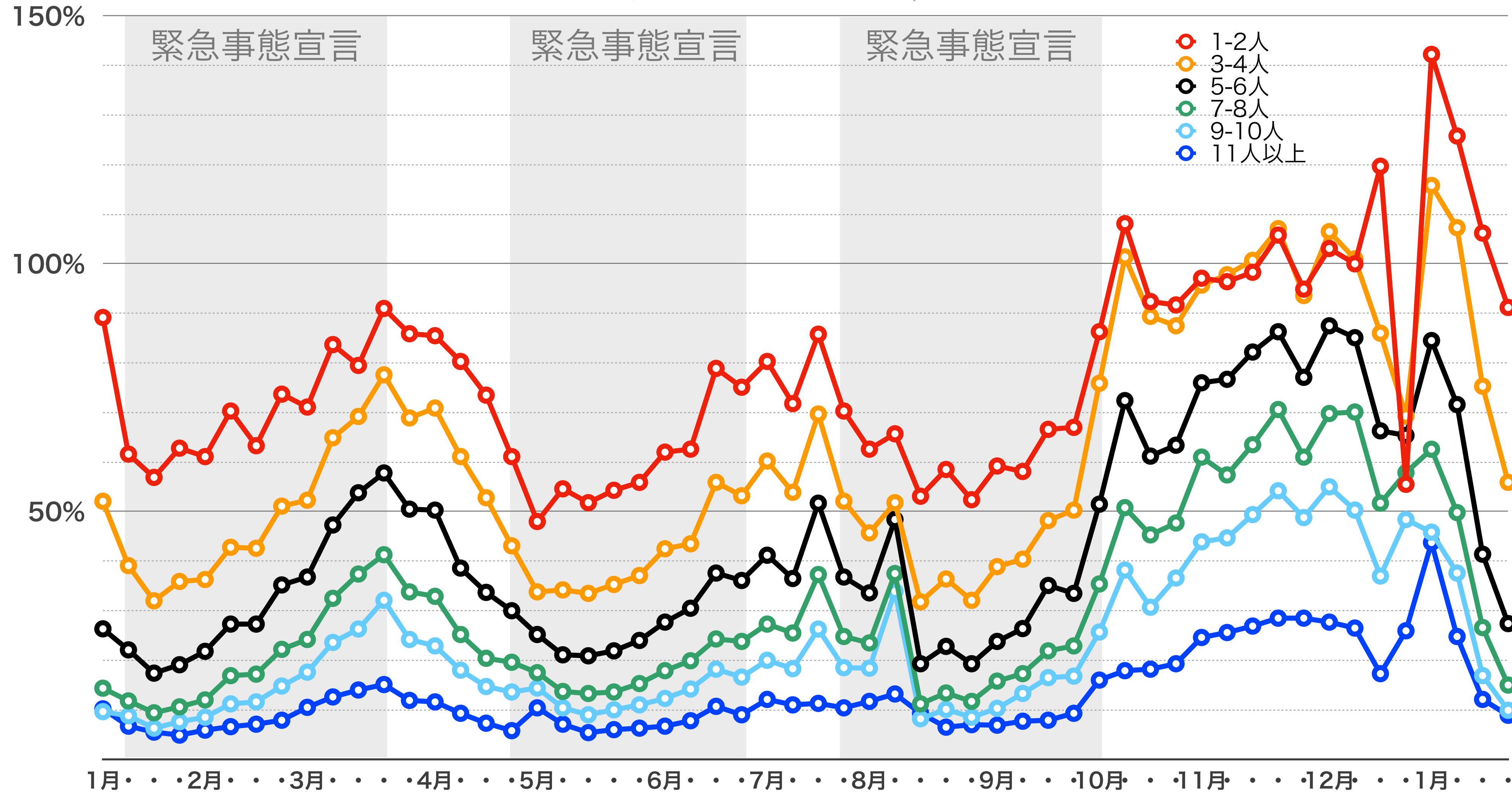
予約/顧客台帳「トレタ」導入の約10,000店舗における2021年1月～2022年1月のデータを2019年と比較



「まん防」の拡大によりさらに下落し、コロナ禍前比47.20%と5割を下回りました。
一方で、過去の緊急事態宣言時と比較するとやや上回っています。

来店人数別

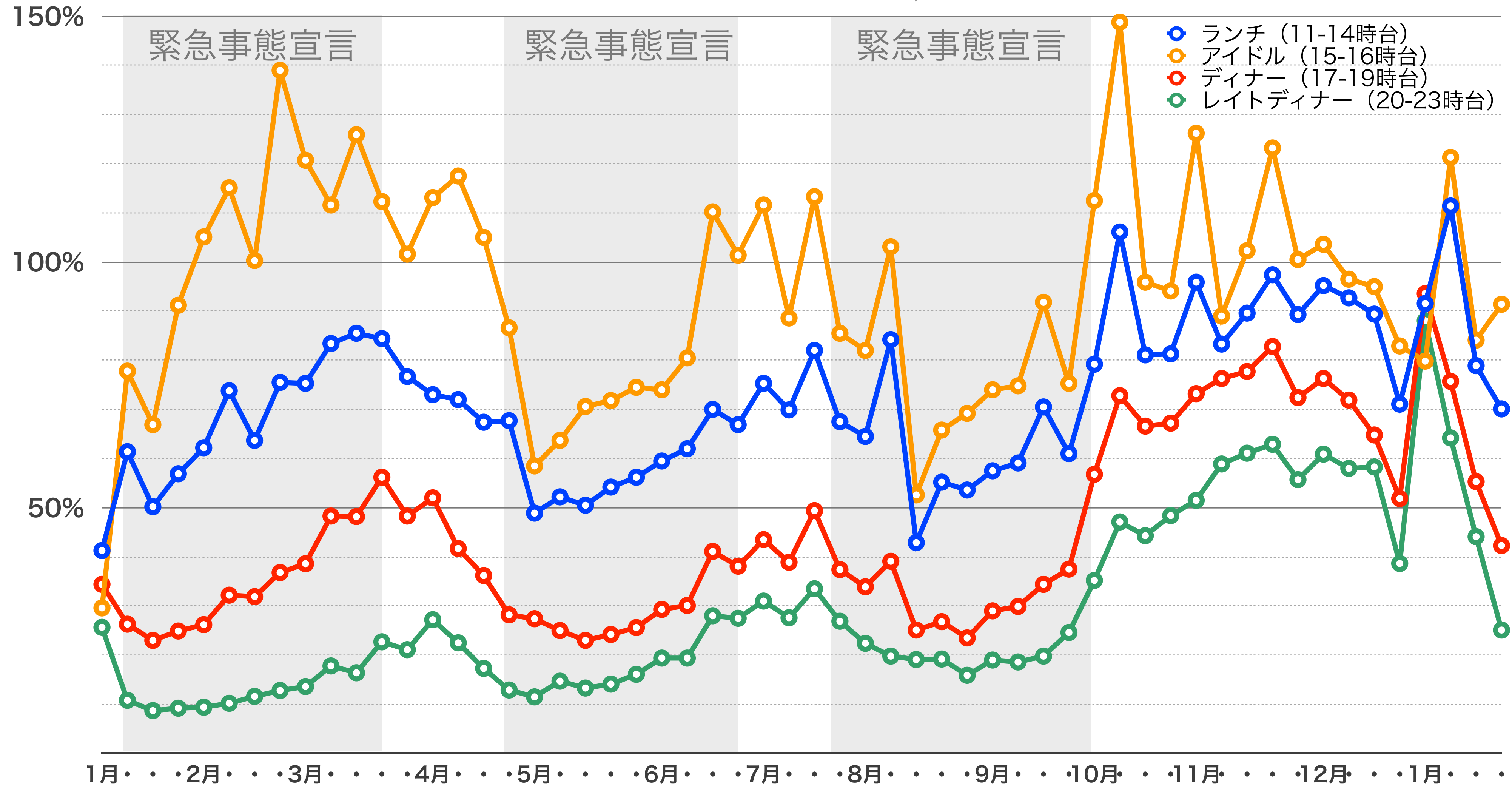
予約/顧客台帳「トレタ」導入の約10,000店舗における2021年1月～2022年1月のデータを2019年と比較



4名以下での利用推奨の影響で、1~2名は91.20%、3~4人：55.90%と少人数では一定の利用がありました。5名以上は3割以下と大幅に下落し、緊急事態宣言時と同水準でした。

全国の時間帯別

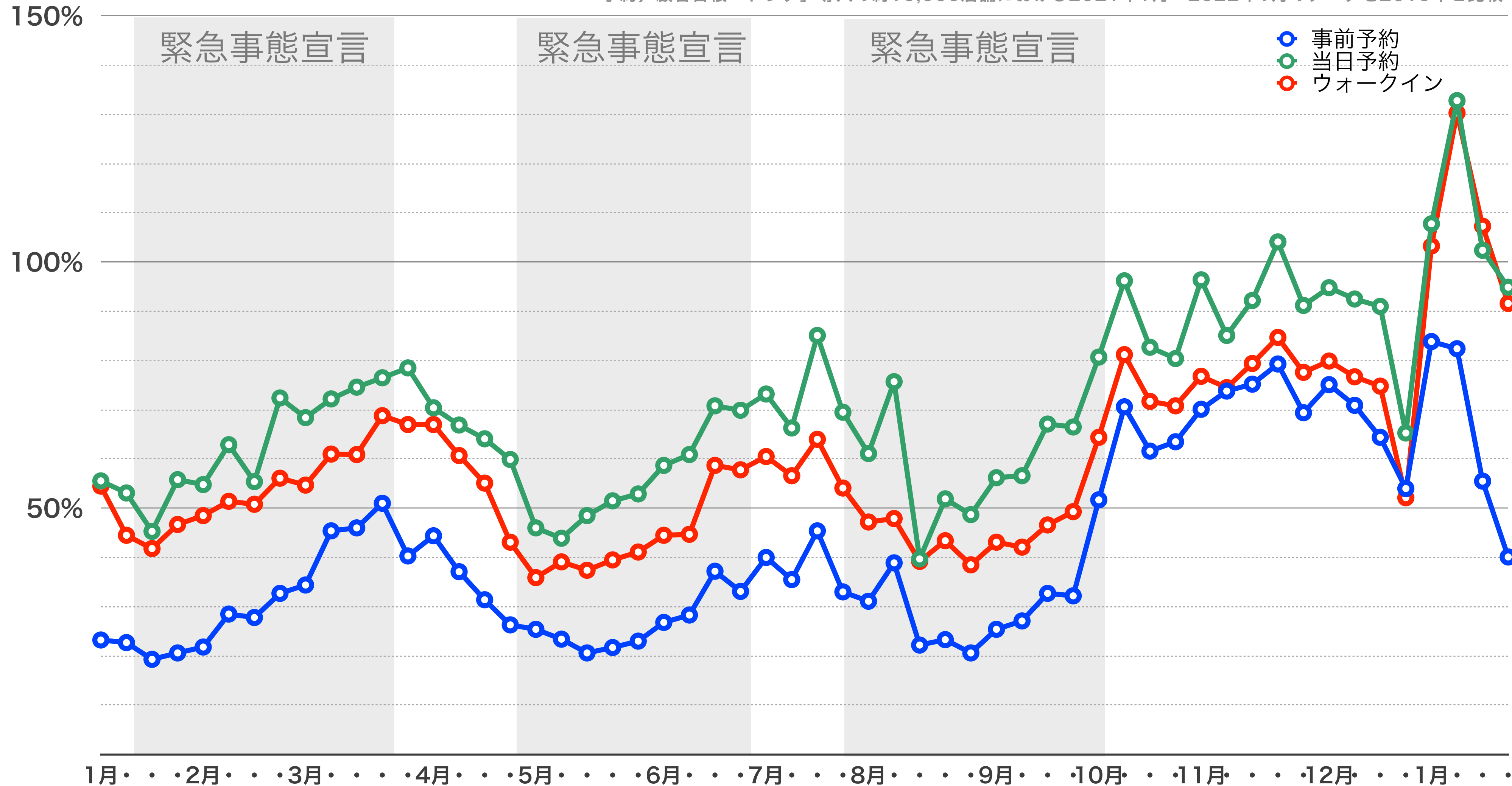
予約/顧客台帳「トレタ」導入の約10,000店舗における2021年1月～2022年1月のデータを2019年と比較



ランチ利用は7割程度で下げ止まりましたが、ディナーは55.30%と半減。
レイトディナーは時短制限の影響で25.10%と、緊急事態宣言時と同等の水準になりました。

予約タイミング別

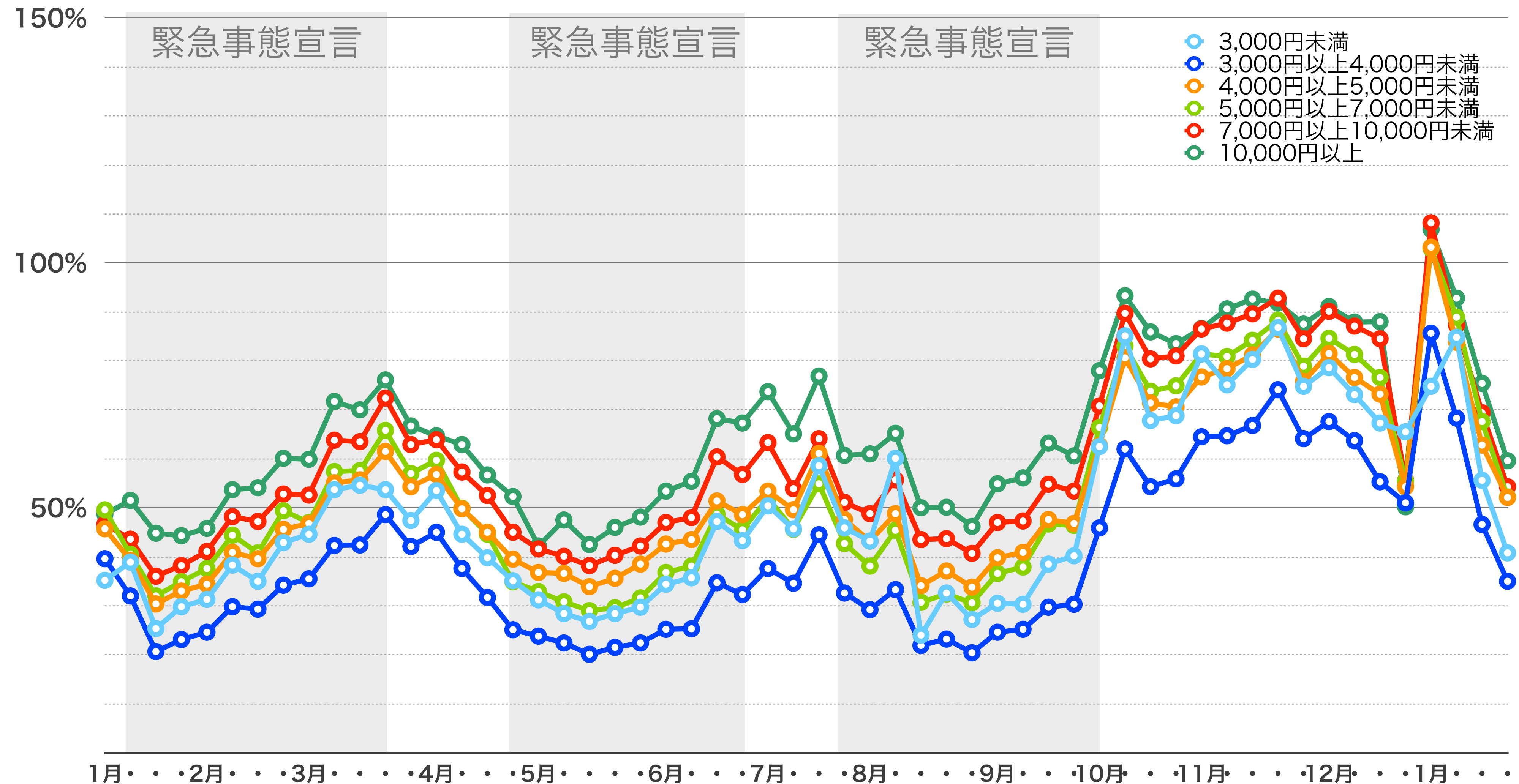
予約/顧客台帳「トレタ」導入の約10,000店舗における2021年1月～2022年1月のデータを2019年と比較



少人数利用が残った影響で、当日利用：94.90%・ウォークイン：91.60%と、予約の直前化やウォークインが目立ちました。事前予約は40.10%とさらに下落しました。

客単価別

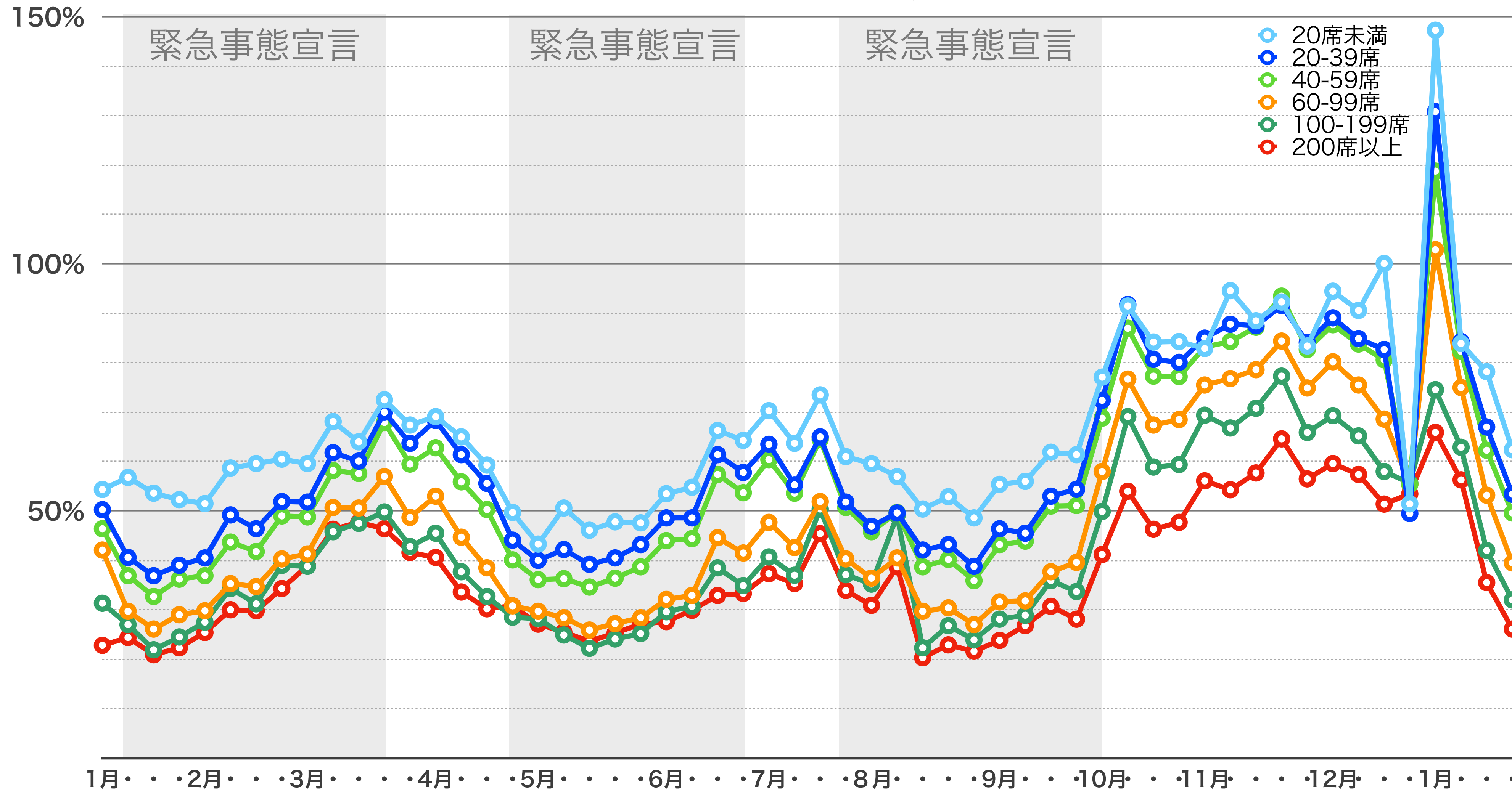
予約/顧客台帳「トレタ」導入の約10,000店舗における2021年1月～2022年1月のデータを2019年と比較



全価格帯で下落しましたが、前週より高価格帯の下落幅が大きくなりました。
会食・接待等の利用などが「まん防」でより控えられた影響とみられます。

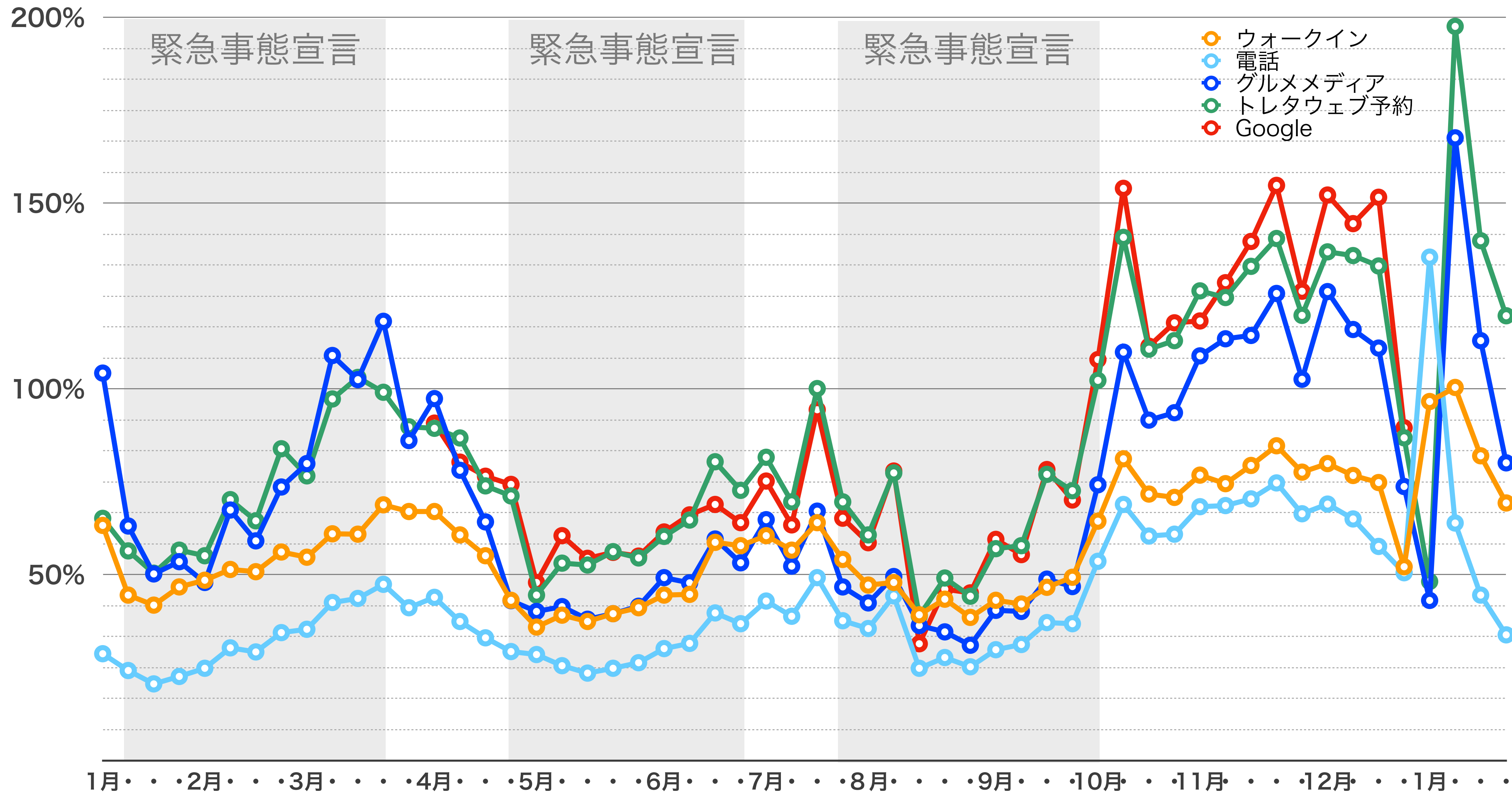
店舗規模別

予約／顧客台帳「トレタ」導入の約10,000店舗における2021年1月～2022年1月のデータを2019年と比較



小規模店舗の前週からの下落幅が大きくなりました。

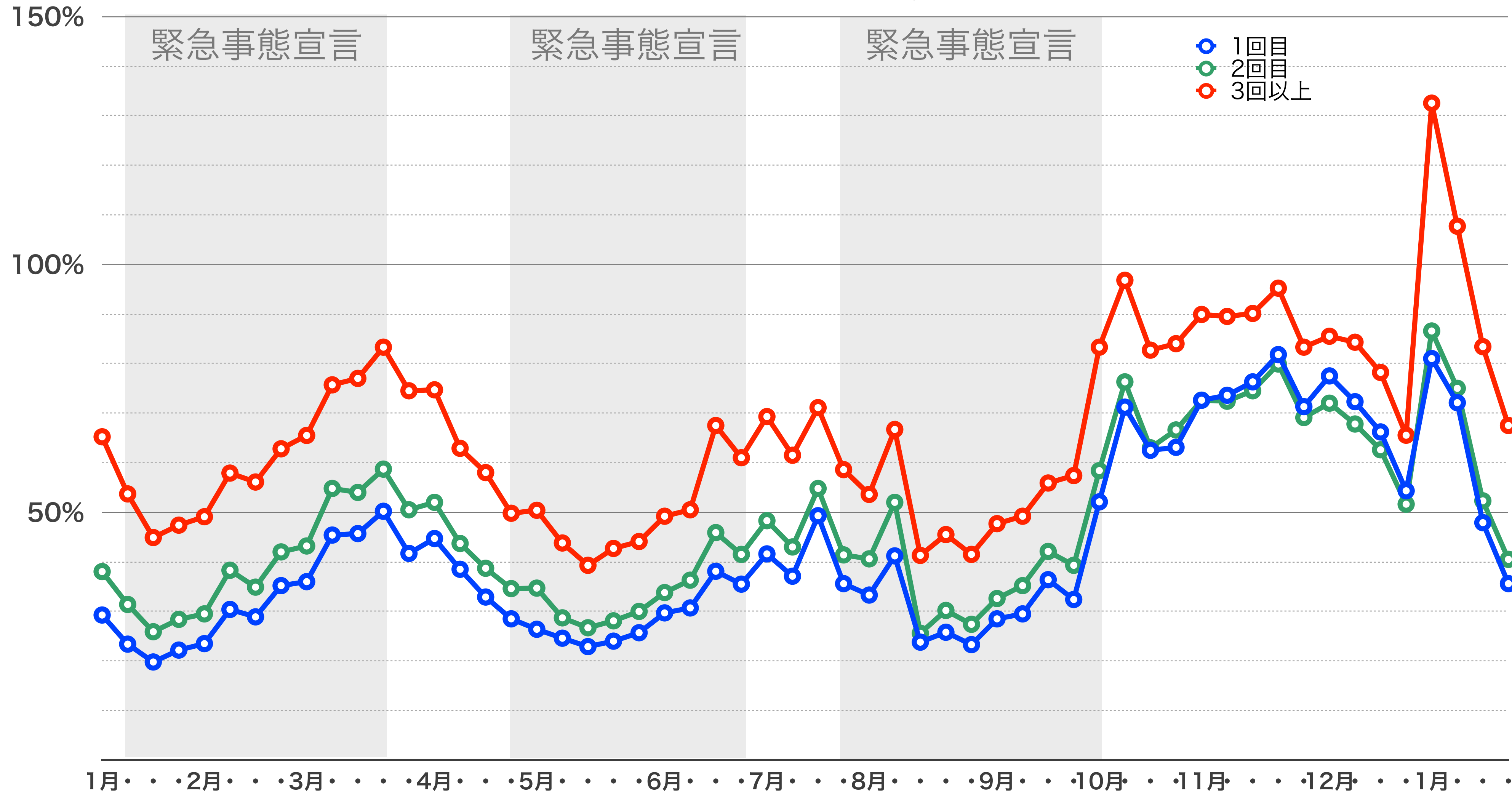
経路別



グルメメディア経由の利用が大きく減少しており、事前予約の大幅下落の影響が出ています。

回数別

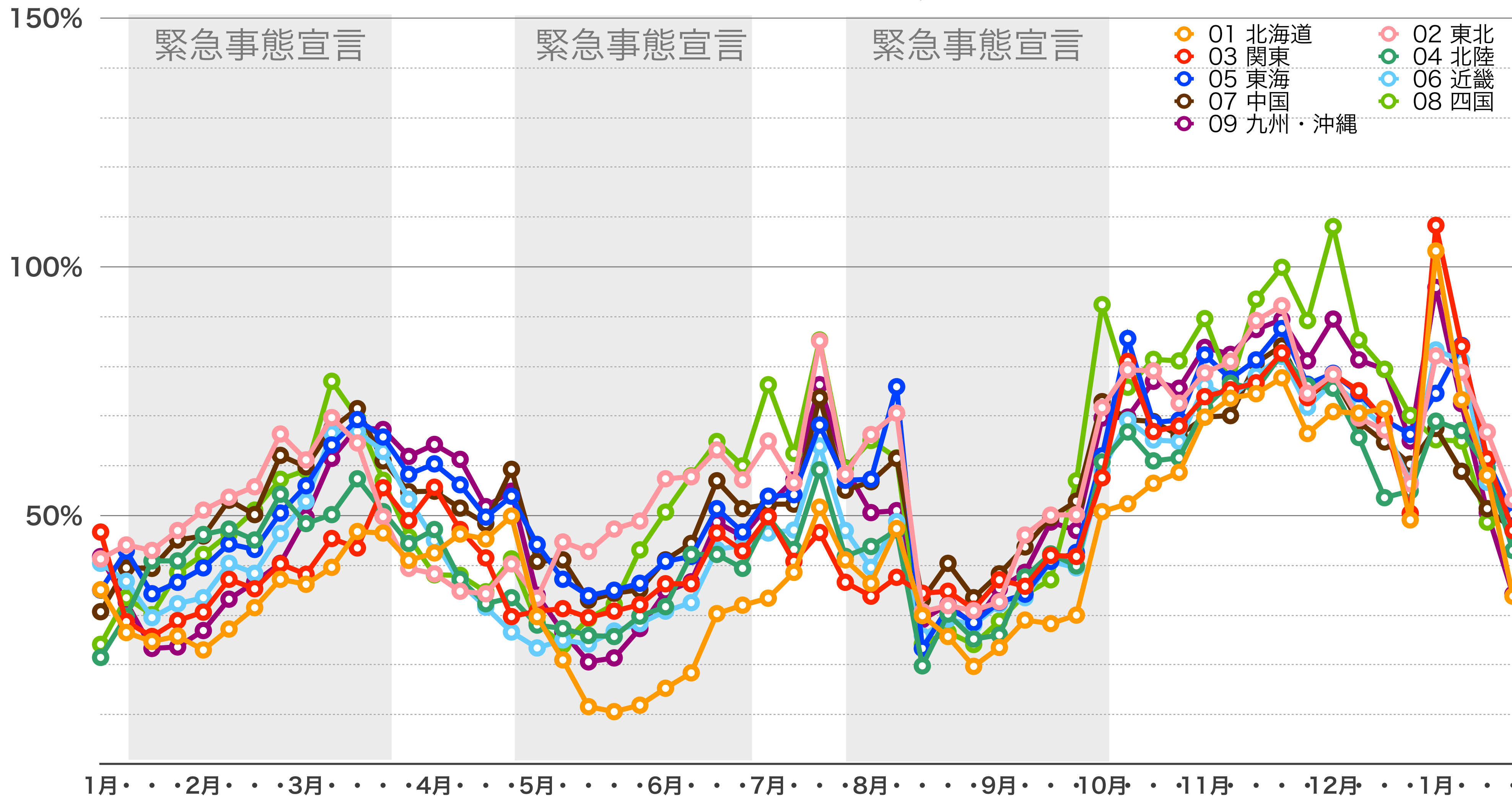
予約/顧客台帳「トレタ」導入の約10,000店舗における2021年1月～2022年1月のデータを2019年と比較



年明け上昇していた3回目以上の常連利用が下落。1,2回目利用は緊急事態宣言時と同等の水準に下落しており、新規での飲食店利用が減ってきています。

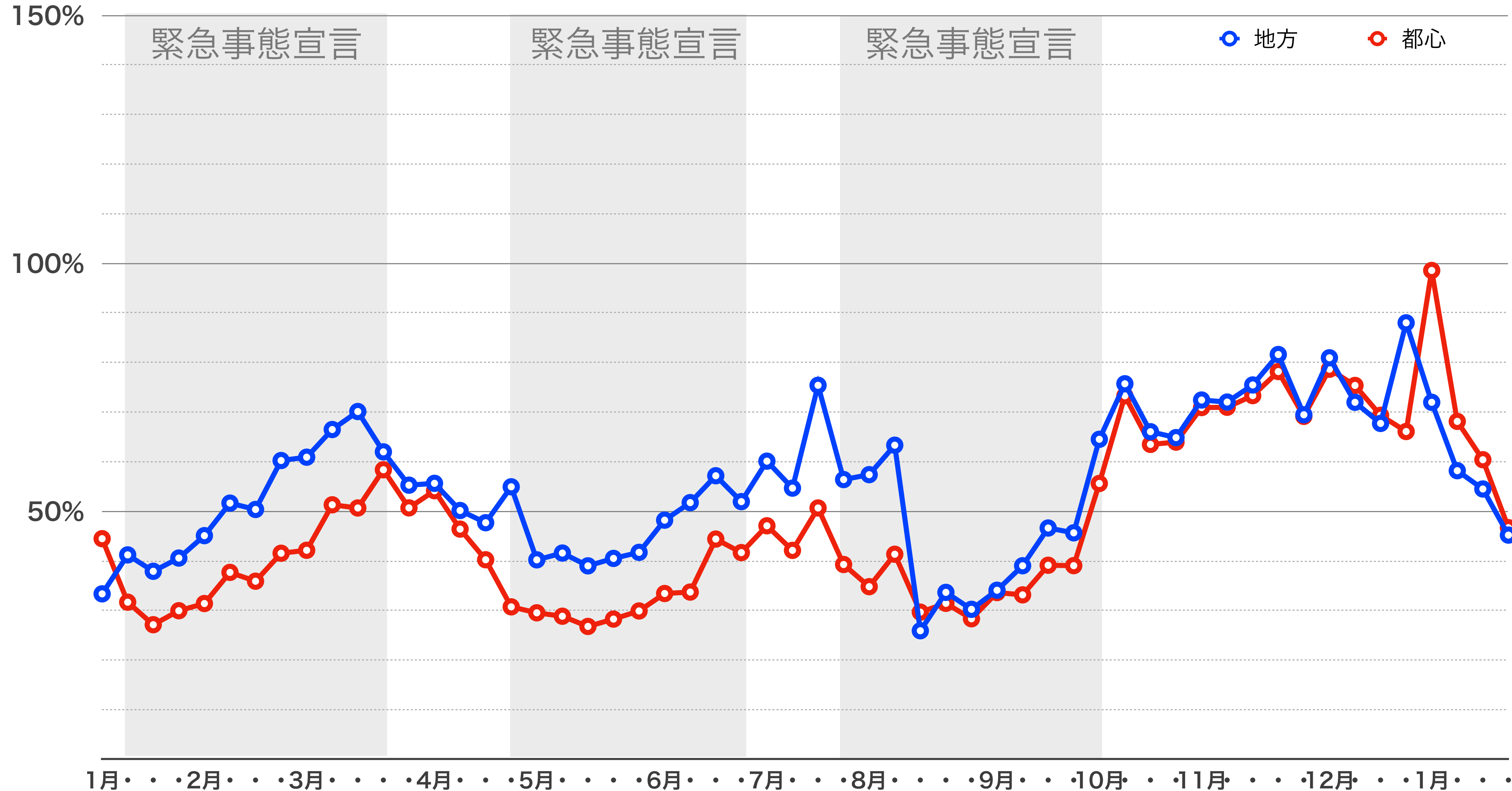
地域別

予約/顧客台帳「トレタ」導入の約10,000店舗における2021年1月～2022年1月のデータを2019年と比較



全国的な感染の広がり、「まん防」の発令拡大により
飲食店利用の制限などが実施されており、全地域で下落しております。

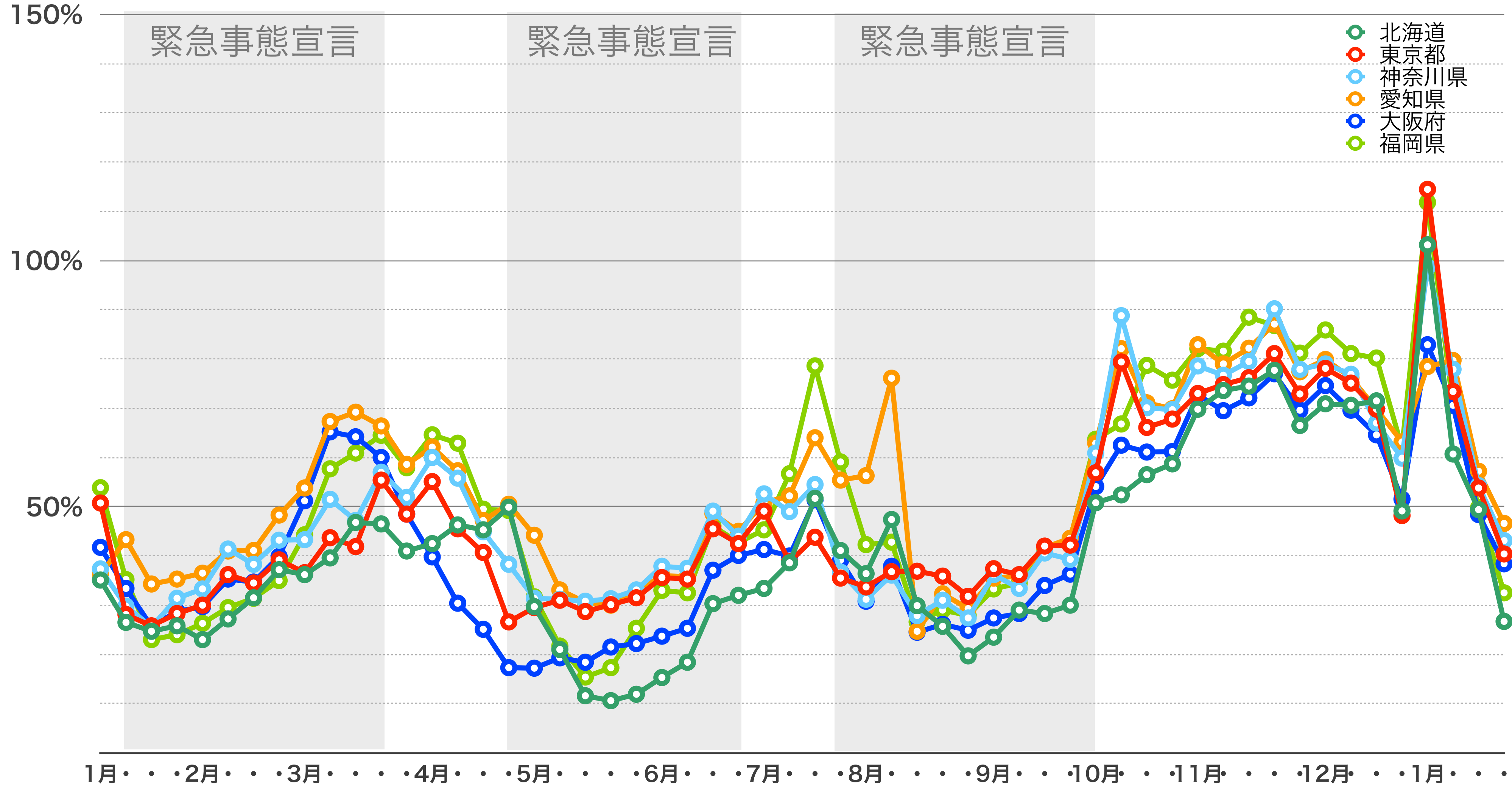
予約/顧客台帳「トレタ」導入の約10,000店舗における2021年1月～2022年1月のデータを2019年と比較



都心利用は地方と比較して下落幅が少ない状況でしたが、
今週は地方と同等の下落となり、都心と地方の差がなくなりました。

主要都道府県別

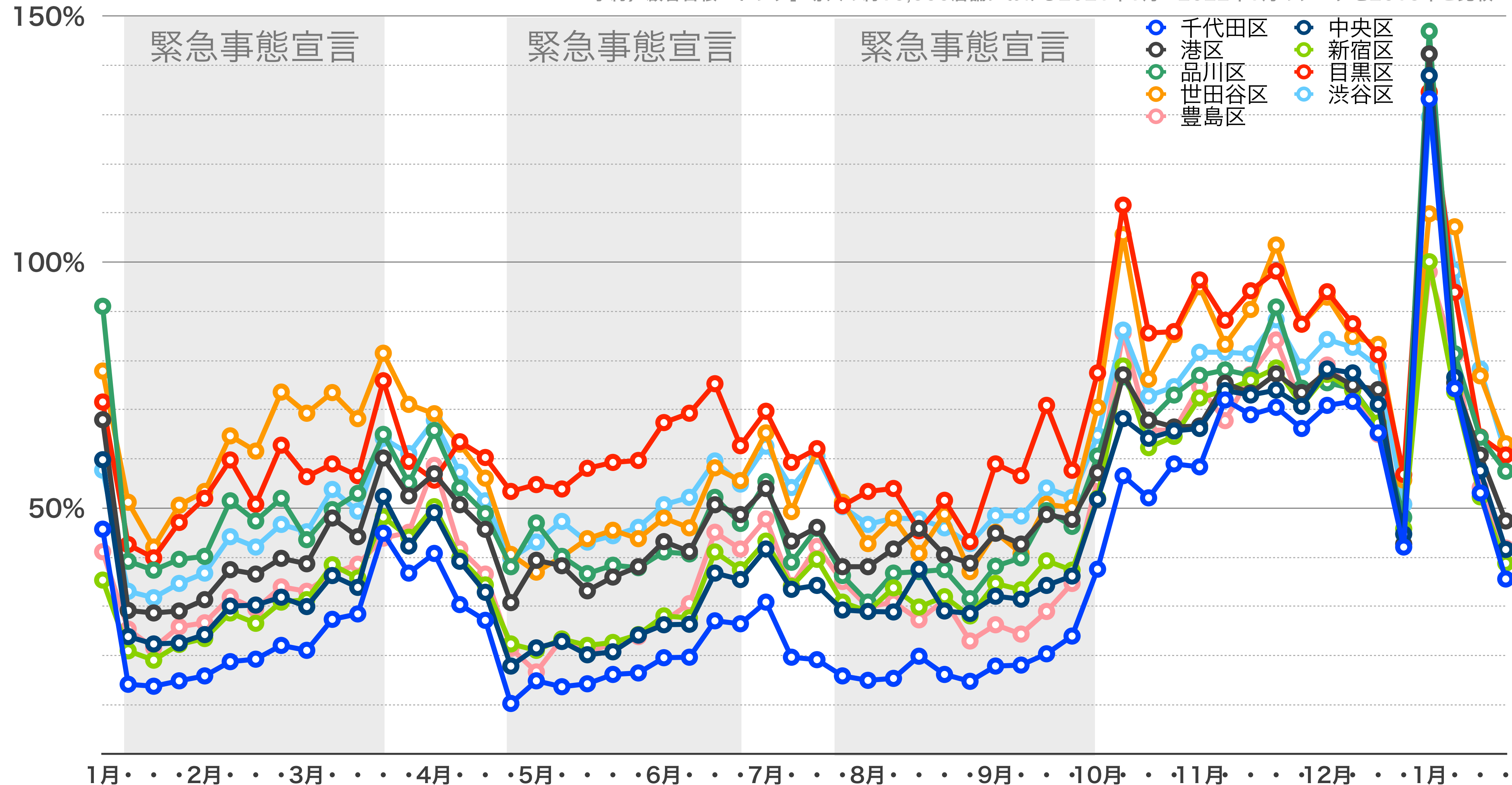
予約／顧客台帳「トレタ」導入の約10,000店舗における2021年1月～2022年1月のデータを2019年と比較



北海道・福岡などは緊急事態宣言下と同等の下落になりつつあります。

主要区の対前年推移

予約/顧客台帳「トレタ」導入の約10,000店舗における2021年1月～2022年1月のデータを2019年と比較



前回の緊急事態宣言下よりは下落せず、ランチ利用・少人数利用が一定残りました。
 以前の緊急事態宣言下と比べると、客数減が緩やかになっています。